

## Espagnolettes pour des maisons classées

- Commande  
 Offre

### Adresse facturation (revendeur)

Maison \_\_\_\_\_  
 Rue \_\_\_\_\_  
 NPA, Lieu \_\_\_\_\_  
 No. tél. \_\_\_\_\_  
 Fax \_\_\_\_\_  
 E-Mail \_\_\_\_\_

### Adresse livraison

Maison \_\_\_\_\_  
 Rue \_\_\_\_\_  
 NPA / Lieu \_\_\_\_\_  
 No. tél. \_\_\_\_\_  
 Fax \_\_\_\_\_  
 E-Mail \_\_\_\_\_

Responsable \_\_\_\_\_  
 No. commande \_\_\_\_\_  
 Date \_\_\_\_\_  
 Signature \_\_\_\_\_  
 Référence \_\_\_\_\_  
 Délai \_\_\_\_\_

### Finition / Surface garnitur

- acier brut  
 acier conservé à l'huile dure  
 verni (NCS/RAL) \_\_\_\_\_



Poignée forme S avec bouton plat fonte



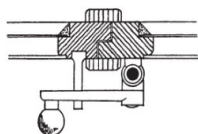
Poignée pipe avec bouton plat fonte



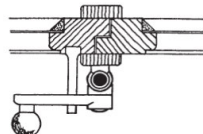
Poignée coeur avec bouton plat fonte

### Type de montage

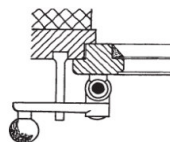
A



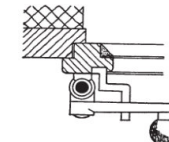
B

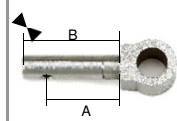


C



D



Pos.	Quantité (pce)	hauteur guichet (mm)	hauteur poignée* (mm)	Fiche gauche/droite	1 ou 2 vantail	Type de montage	ép. recouvrement (mm)	ép. couvre joint (mm) chez type B	Epaisseur** du bois mm	Lacets à goupiller <input type="checkbox"/> tige courte mesure A 22 / mesure B 29 <input type="checkbox"/> tige longue mesure A 30 / mesure B 40 tige Ø 10 mm <input type="checkbox"/> lacets à visser ** veuillez indiquer l'épaisseur du bois en mm pour définir la longueur du vis <input type="checkbox"/> gâches sur plaque	

\* du bas du guichet en mm

Commentaire \_\_\_\_\_