

## Espagnoletten für denkmalgeschützte Häuser

- Bestellung  
 Offerte

### Verrechnungsadresse (Händler)

Firma \_\_\_\_\_  
 Adresse \_\_\_\_\_  
 PLZ / Ort \_\_\_\_\_  
 Tel. Nr. \_\_\_\_\_  
 Fax \_\_\_\_\_  
 E-Mail \_\_\_\_\_

### Lieferadresse

Firma \_\_\_\_\_  
 Adresse \_\_\_\_\_  
 PLZ / Ort \_\_\_\_\_  
 Tel. Nr. \_\_\_\_\_  
 Fax \_\_\_\_\_  
 E-Mail \_\_\_\_\_

Sachbearbeiter \_\_\_\_\_  
 Bestell-Nr. \_\_\_\_\_  
 Datum \_\_\_\_\_  
 Unterschrift \_\_\_\_\_  
 Kommission \_\_\_\_\_  
 Termin \_\_\_\_\_

### Ausführung / Oberfläche Garnitur

- Stahl blank  
 Stahl mit Universalhartöl konserviert  
 lackiert (NCS/RAL) \_\_\_\_\_



Ruder in S-Form mit Flachknopf Guss



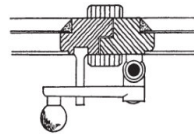
Pfeifnruder mit Flachknopf Guss



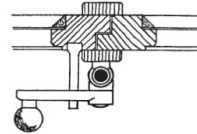
Herzruder mit Flachknopf Guss

### Montagetyp

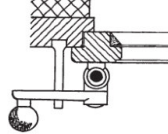
A



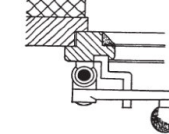
B

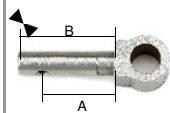


C



D



Pos.	Menge in Stk.	Flügelhöhe in mm	Griffhöhe* in mm	Band links / rechts	1 od. 2 flügelig	Montage-Typ	Überschlagsdicke in mm	Schlagleistendicke (bei Typ B) in mm	Holzdicke** in mm	Führungsschlaufen zum Versteifen <input type="checkbox"/> Bolzen kurz / A-Mass 22 / B-Mass 29 <input type="checkbox"/> Bolzen lang / A-Mass 30 / B-Mass 40  Bolzen Ø 10 mm <input type="checkbox"/> Führungsschlaufen zum Verschrauben  ** für die Schraubenlänge bitte die Holzdicke in mm angeben  <input type="checkbox"/> Endkloben auf Grundplatte Ø 36 mm	

\* von unterkant Flügel gemessen in mm

Bemerkungen \_\_\_\_\_